

Opinió per part del professorat de Campus Extens (Curs 2015-2016)

Anàlisi de dades

Mostra

442 enquestes de
1.429



30,93%



Unitat de Suport Tecnicopedagògic
de Campus Extens (USTP)

a Suport rebut per part de la USTP

1 Utilització dels serveis de la USTP

60,5% dels enquestats els ha
utilitzat

2 Facilitat per contactar amb la USTP

Aproximadament un 62% considera
que és fàcil o molt fàcil contactar-hi

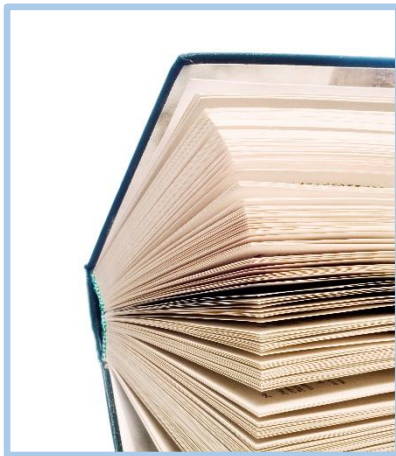
3 Temps de resposta de la USTP

El 62,22% pensa que la resposta ha estat ràpida

Grau de satisfacció del suport rebut

El **63%** considera de manera positiva el suport rebut

b Recursos proporcionats



4 Coneixement dels recursos

La majoria del professorat (60,63%) hi està al corrent

5 Utilitat dels recursos

El 56% opina que són recursos útils per a la seva tasca docent

c Formació impartida

El 60% considera que la formació impartida s'ajusta a les seves necessitats

Suggeriments a la formació

1

Cursos per millorar els materials multimèdia

2

Formació per integrar eines externes a Moodle

3

Cursos per aprofundir en les eines de Moodle

4

Cursos per dinamitzar Moodle

Opinió sobre
si Moodle
facilita la seva
tasca docent

El **89%** consideren
que els ajuda en la
seva tasca docent

1 Accions que més es fan en treballar les assignatures

1

Penjar materials
(33%)

2

Emprar eines de
comunicació
(29,3%)

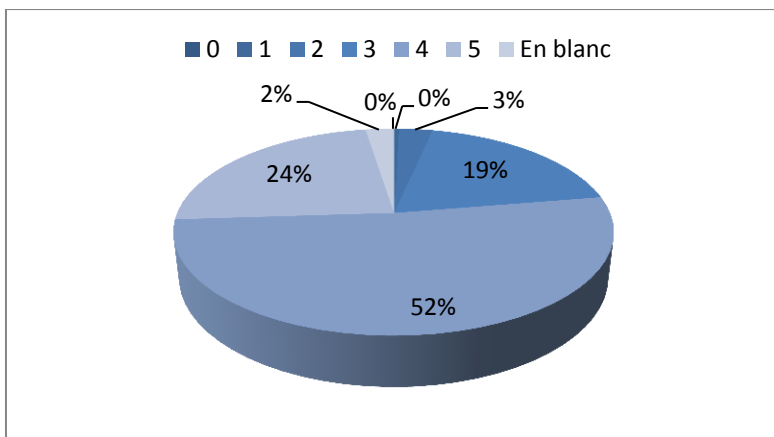
2 Aspectes positius i negatius de treballar amb Moodle

Positius

- Permet la distribució de continguts
- Facilita la comunicació amb els alumnes

Negatius

- Suposa molt de treball gestionar les assignatures
- És poc intuïtiu
- És difícil integrar-hi aplicacions externes



El **94%** del professorat està satisfet o molt satisfet en treballar les seves assignatures mitjançant Campus Extens